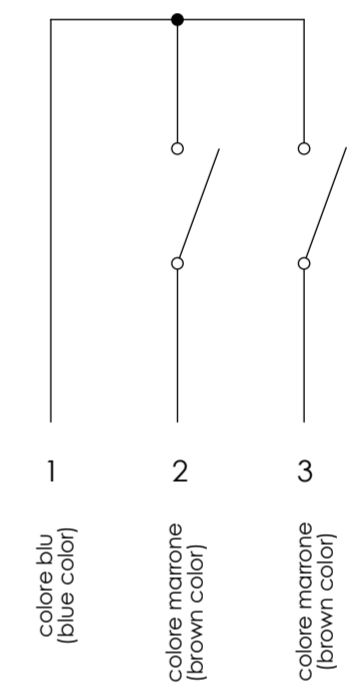


VISTA PARZIALE (partial view)

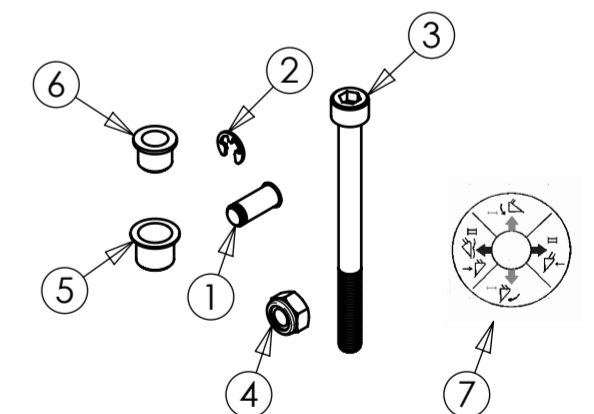
FILI ELETTRICI SEZ. 0,5 mm<sup>2</sup> LUNG. 620 mm CIRCA (electrical wires sec. 0,5 mm<sup>2</sup> lenght 620 mm about)

SPECIFICHE PULSANTI (microswitches specifications)	
CORRENTE MAX (Max current)	TENSIONE NOM. CON CARICO RESIST. (Voltage rating with resistive load)
4 A	250 VAC
8 A	125 VAC
4 A	24 VDC
8 A	12 VDC
RESISTENZA INIZIALE DEL CONTATTO: (Initial contact resistance): 10 mΩ at 1A 2VDC	
RESISTENZA ISOLANTE: (Insulation resistance): 1000 MΩ min. at 500VDC	
SPECIFICHE GENERALI (general specifications)	
CORSO PULSANTE (Total travel): 4,5 ± 0,3 mm	
NORMALMENTE APERTO (Normally open)	

SCHEMA ELETTRICO (electric scheme)

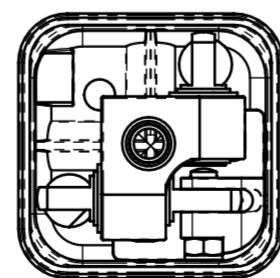


KIT FISSAGGIO CAVI (631128) (cable fixing kit 631128)



Art. n	Q. ta/Q. ty	Descrizione / Description
1	2	PERNO / PIVOT
2	2	ANELLO RADIALE / RADIAL RING
3	1	VITE M6x75 / SCREW M6x75
4	1	DADO AUTOBL. 6MA / SELF-LOCKING NUT 6MA
5	1	TAPPO Ø 10 / CAP Ø 10
6	5	TAPPO Ø 9 / CAP Ø 9
7	1	SERIGRAFIA / ADHESIVE

Caratteristiche Generali (general specifications)	Valori (data)
CORSA TOT. MAX. (max stroke)	14+14 mm
CARICO DI LAVORO MAX. SU CAVO (working max load on cable)	350 N
RAPPORTO DI LEVA (lever ratio)	9:1
SCHEMA DI COMANDO (system scheme)	MOVIMENTO A CROCE (cross movement)
BLOCCO IN POSIZIONE NEUTRA (neutral lock)	BLOCCO DI SICUREZZA (safety lock)
TIPOLOGIA CAVI DI COMANDO (kind of control cable)	HEAVY DUTY
TEMPERATURA OPERATIVA (working temperature area)	-30° - +80° C
LUBRIFICAZIONE (lubrication)	GRASSO HH5 2000 (grease HH5 2000)
TOLLERANZE GENERALI LINEARI (Dove non indicate): FINO A 100 ± 0,15 OLTRE ± 0,15 % (general linear tolerances (where don't indicate): until 100 ± 0,15 over ± 0,15 %)	
TOLLERANZE GENERALI ANGOLARI (Dove non indicate): ± 0,5° (general angular tolerances (where don't indicate): ± 0,5°)	
NOTA (note): IL KIT FISSAGGIO 631128 E' FORNITO A CORREDO (the joystick is supplied together with the relevant kit part number 631128)	



VISTA PARZIALE (partial view)

COPIA AUTORIZZATA (AUTHORIZED COPY)

Proprietà Indemar Industriale S.p.A. Divieto di riproduzione anche in parte o di ristampa senza permesso scritto. Property Indemar Industriale S.p.A. Prohibition of even partial reproduction and to make it know to third persons, without our written authorization.

MODIFICA (mod)	DATA (date)	FIRMA (UFF. TECH. (technical sign))	DESCRIZIONE DELLA MODIFICA (mod description)
		FIRMA (sign) MANDOLETTI REBOTARO	CATEGORIA MERCATOLOGICA (commodity sector) <b>ID</b> CODICE CLIENTE (customer code)
DISEGNATO DA (drawn by) MANDOLETTI CONTROLLATO DA (checked by)		DESCRIZIONE (description): JOYSTICK CON BLOCCO A SIRINGA E IMPUGNATURA CON 2 PULSANTI	NUMERO DI DISEGNO (drawing number): <b>3369</b> FOGLIO 1 DI 1 (sheet) FILE: 3369.drw1d FILE EDIZIONE (issue): 17.04.2007
FORMATO FOGLIO (sheet size) <b>A2</b>		RIPRODUZIONE VIETATA (all rights reserved)	SCALA: 1:2 (scale) PROIEZIONE EUROPEA (european projection)