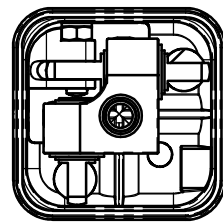


VISTA PARZIALE (Partial view)

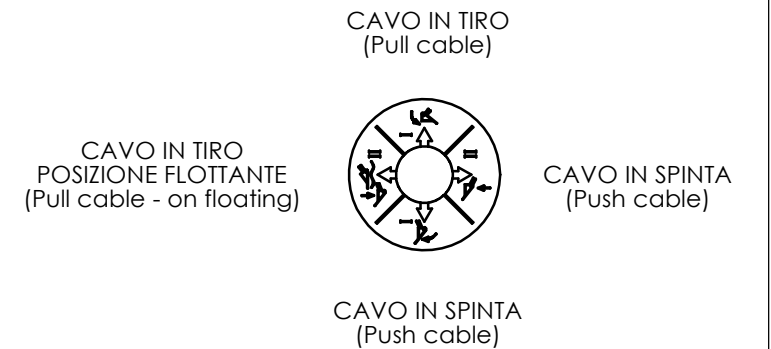


VISTA PARZIALE (Partial view)

IMPUGNATURA ERGONOMICA (Ergonomic handgrip)

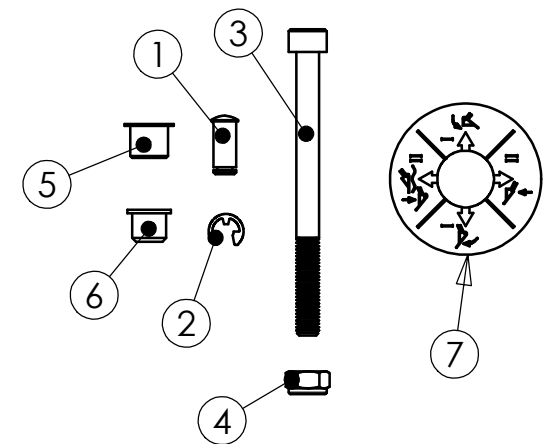
ASTA TUBO L=236 mm (Tube rod L=236 mm)

CUFFIA (Bellow)



VISTA PARZIALE A SCALA 1 : 2 (Partial view A scale 1 : 2)

KIT FISSAGGIO CAVI 631128
SCALA 1 : 2
(Cable fixing kit 631128 scale 1 : 2)



| Art. n | Q.tà/Q.ty | Descrizione / Description |
|--------|-----------|---|
| 1 | 2 | PERNO / PIVOT |
| 2 | 2 | ANELLO RADIALE / RADIAL RING |
| 3 | 1 | VITE M 6x75 / SCREW M 6x75 |
| 4 | 1 | DADO AUTOBL. 6MA / SELF-LOCKING NUT 6MA |
| 5 | 1 | TAPPO Ø 10 / CAP Ø 10 |
| 6 | 5 | TAPPO Ø 9 / CAP Ø 9 |
| 7 | 1 | SERIGRAFIA / ADHESIVE |

COPIA AUTORIZZATA (AUTHORIZED COPY)

Proprietà Indemar Industriale S.p.A. Divieto di riprodurlo anche in parte o di renderlo noto a terzi, senza autorizzazione scritta.
Property Indemar Industriale S.p.A. Prohibition of even partial reproduction and to make it know to third persons, without our written authorization.

| Caratteristiche Generali (general specifications) | Valori (data) |
|---|------------------------------------|
| CORSA TOT. MAX. (max stroke) | 14+14 mm |
| CARICO DI LAVORO MAX. SU CAVO (working max load on cable) | 35 Kgf |
| RAPPORTO DI LEVA (lever ratio) | 8,5 : 1 |
| SCHEMA DI COMANDO (system scheme) | MOVIMENTO A CROCE (cross movement) |
| BLOCCO IN POSIZIONE NEUTRA (neutral lock) | BLOCCO A SIRINGA (vertical lock) |
| TIPOLOGIA CAVI DI COMANDO (kind of control cable) | HEAVY DUTY |
| TEMPERATURA OPERATIVA (working temperature area) | -30° - +80° C |
| LUBRIFICAZIONE (lubrication) | GRASSO HHS 2000 (grease HHS 2000) |
| TOLLERANZE GENERALI LINEARI (Dove non indicate) : FINO A 100 ± 0,15 OLTRE ± 0,15 % I general linear tolerances (where don't indicate): until 100 ± 0,15 over ± 0,15 % | |
| TOLLERANZE GENERALI ANGOLARI (Dove non indicate): ± 0,5° I general angular tolerances (where don't indicate): ± 0,5° | |

| MODIFICA (mod) | DATA (date) | FIRMA UFF. TECN. (technical sign) | DESCRIZIONE DELLA MODIFICA (mod description) |
|----------------|-------------|-----------------------------------|--|
| | | | |

| | | | | | |
|--|---|--|--|--|--|
| | DISEGNATO DA (drawn by) MANDOLETTI | FIRMA (sign) | CATEGORIA MERCEOLOGICA (commodity sector) ID | DESCRIZIONE (description): JOYSTICK BLOCCO A SIRINGA E PREDISPOSIZIONE ELETTRICA | NUMERO DI DISEGNO (drawing number): 6000 |
| | CONTROLLATO DA (checked by) REBOTTARO | | CODICE CLIENTE (customer code) | FOGLIO 1 DI 1 (sheet) | FILE: 6000.drwsltd |
| FORMATO FOGLIO (sheet size) A3 | | RIPRODUZIONE VIETATA (all rights reserved) | PROIEZIONE EUROPEA (european projection) | EDIZIONE (issue): 01.09.2011 | |