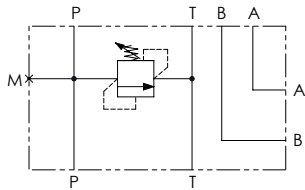




SCHEMA IDRAULICO / HYDRAULIC CIRCUIT

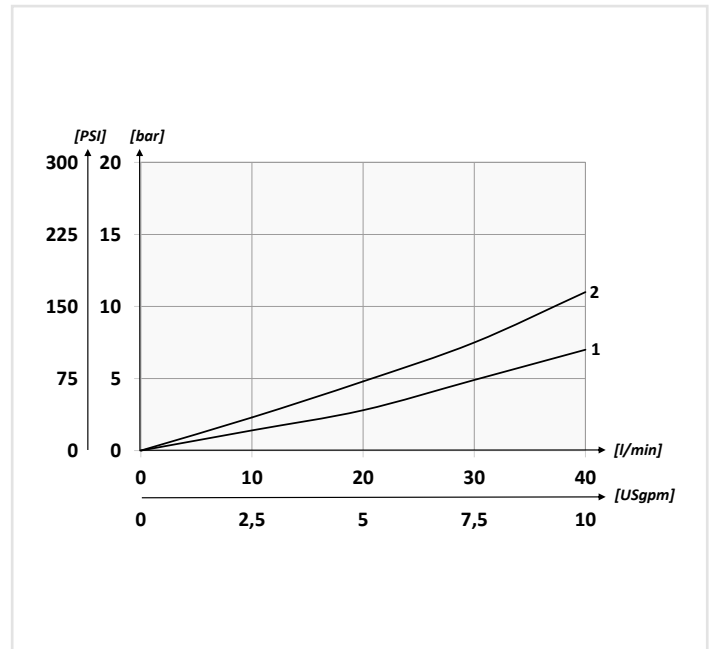


CODICE ORDINAZIONE / ORDERING CODE

01	02	03
BS3		

01	BASI SINGOLE CETOP3 IN ALLUMINIO - ATTACCHI LATERALI (ALUMINIUM CETOP3 SINGLE MANIFOLDS - LATERAL PORTS)	BS3
02	REGOLAZIONE (SETTING)	Chiave (Hex socket screw)
		Volantino (Handknob) Tipo (Type) 81300109
03	MOLLA (SPRING) 10/90 bar (145/1305 PSI)	12 bar/al giro (174 PSI/turn)
	MOLLA (SPRING) 20/210 bar (290/3045 PSI)	30 bar/al giro (435 PSI/turn)

PERFORMANCES

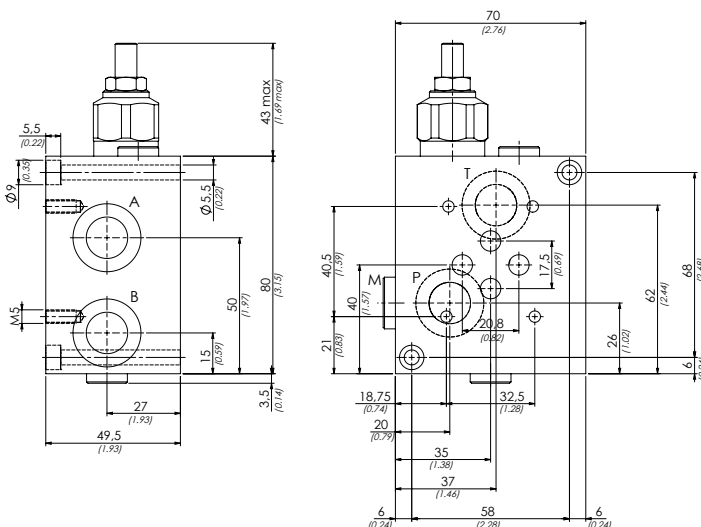


DATI TECNICI / TECHNICAL DATA

Olio idraulico - Mineral oil	ISO 6743/4 (DIN 51524)
Viscosità olio - Oil viscosity	15-250 mm ² /s (15 to 250 cSt)
Classe di contaminazione max con filtro Max contamination index with filter	ISO 4406:1999 Classe 19/17/14
Temperatura dell'olio - Oil temperature	-20°C +80°C -4°F +176°F
Temperatura ambiente - Environment temperature	-20°C +50°C -4°F +122°F
È indispensabile l'utilizzo di un filtro per proteggere la valvola (filtrazione consigliata 15 µm) It is necessary a filter use to protect the valve (advised filtration 15 µm)	

CARATTERISTICHE TECNICHE / TECHNICAL CHARACTERISTICS

TIPO TYPE	PORTATA MAX MAX FLOW l/min-USgpm	PRESSIONE MAX MAX PRESSURE bar-PSI	PESO APPROX APPROX WEIGHT kg-lbt	TIPO DI VALVOLA TYPE OF VALVE
BS3	40 (10.6)	210 (3045)	0,8 (1.76)	VMD40S



ATTACCHI / PRESSURE DROPS

P-T-A-B	BSPP 3/8
M	BSPP 1/4

Il blocco in alluminio anodizzato nero può essere utilizzato per pressioni fino a 210 bar (3045 PSI)

Aluminium manifold black anodized can be suitable for pressures up to 210 bar (3045 PSI)

[mm]
[inches]