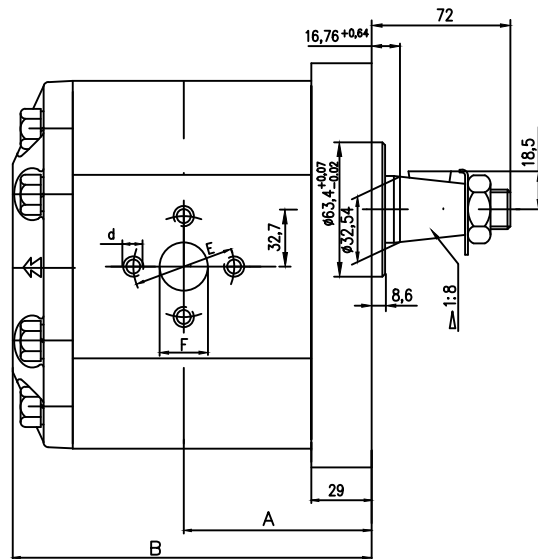
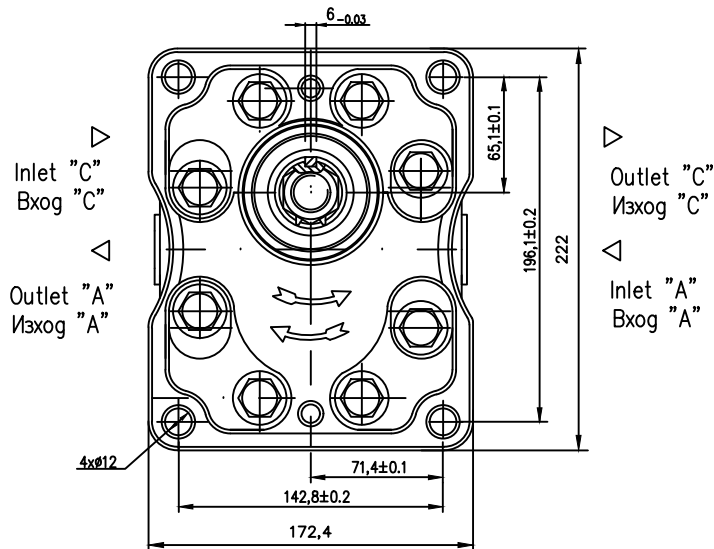


A(C)170...325X

A(C)...X – normal

A(C)...XTM – metric thread

A(C)...XT – GAS thread



Variant
Вариант

Type Тун	Dimensions Размеры [mm,inch]											Technical data; Технически данни			
	A	B	Inlet Вхог					Outlet Изхог					displcement геометричен обем cm ³ /об	nom.pressure номинално налягане bar	speed диапазон на оборотите min ⁻¹
			E	d	F	TM	T	E	d	F	TM	T			
A(C)170X	79,7	160	φ72,5	M12	φ38	M48x2	G1 ^{1/2} "	φ61,9	M12	φ32	M42x1,5	G1 ^{1/4} "	77	175	700...1750
A(C)215X	79,7	160	φ72,5	M12	φ38	M48x2	G1 ^{1/2} "	φ61,9	M12	φ32	M42x1,5	G1 ^{1/4} "	98	140	700...1750
A(C)280X	88.9	180	φ72,5	M12	φ38	M48x2	G1 ^{1/2} "	φ61,9	M12	φ32	M42x1,5	G1 ^{1/4} "	127	140	700...1750
A(C)325X	88.9	180	φ72,5	M12	φ38	M48x2	G1 ^{1/2} "	φ61,9	M12	φ32	M42x1,5	G1 ^{1/4} "	147	105	700...1750

