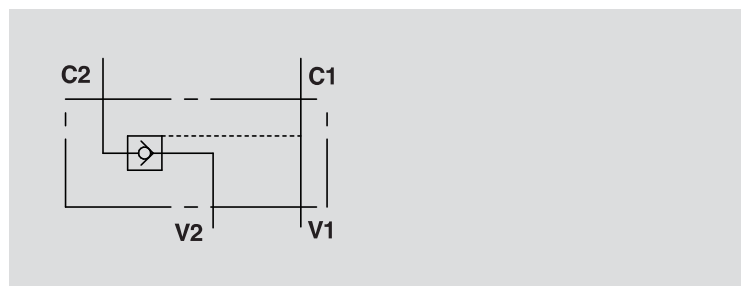


# VALVOLE DI BLOCCO A SEMPLICE EFFETTO A 4 VIE TIPO A

## SINGLE PILOT OPERATED CHECK VALVES TYPE A

TIPO / TYPE  
**VBPSE A**

SCHEMA IDRAULICO  
HYDRAULIC DIAGRAM



### IMPIEGO:

Valvola utilizzata per bloccare in posizione un cilindro in un solo senso, consentendo il flusso in una direzione ed impedendolo in senso contrario fino a quando non viene applicata la pressione di pilotaggio.

### MATERIALI E CARATTERISTICHE:

Corpo: acciaio zincato.  
Componenti interni: acciaio temprato termicamente e rettificato.  
Guarnizioni: BUNA N standard.  
Tenuta: a cono guidato. Trafilamento trascurabile.

### MONTAGGIO:

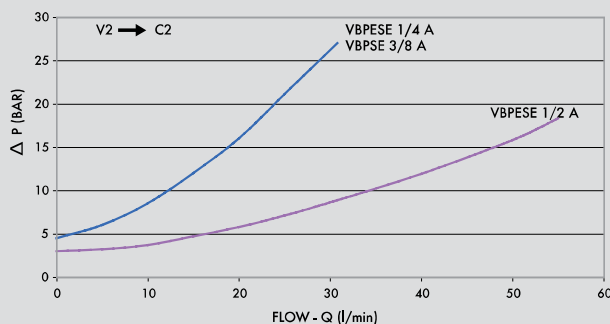
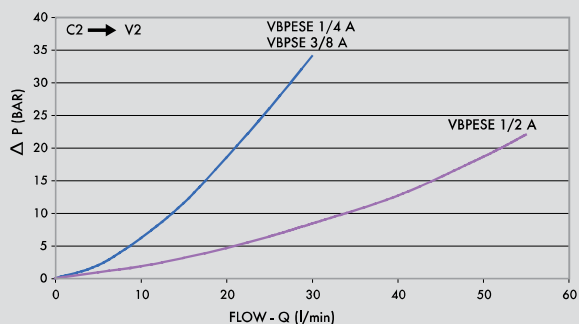
Collegare V1 e V2 all'alimentazione, C1 al lato dell'attuatore con flusso libero e C2 al lato dell'attuatore dove si desidera la tenuta.

### A RICHIESTA

- senza guarnizione OR sul pilota
- molla 1 Bar
- molla 8 Bar

### PERDITE DI CARICO

#### PRESSURE DROP CURVE



### USE AND OPERATION:

These valves are used to block the cylinder in one direction. Flow is free in one direction and blocked in the reverse direction until pilot pressure is applied.

### MATERIALS AND FEATURES:

Body: zinc-plated steel.  
Internal parts: hardened and ground steel.  
Seals: BUNA N standard.  
Leakage: Guided poppet - negligible leakage.

### CONNECTIONS:

Connect V1 and V2 to the supply, C1 to the free flow side of the actuator and C2 to the actuator side you want the flow to be blocked.

### ON REQUEST

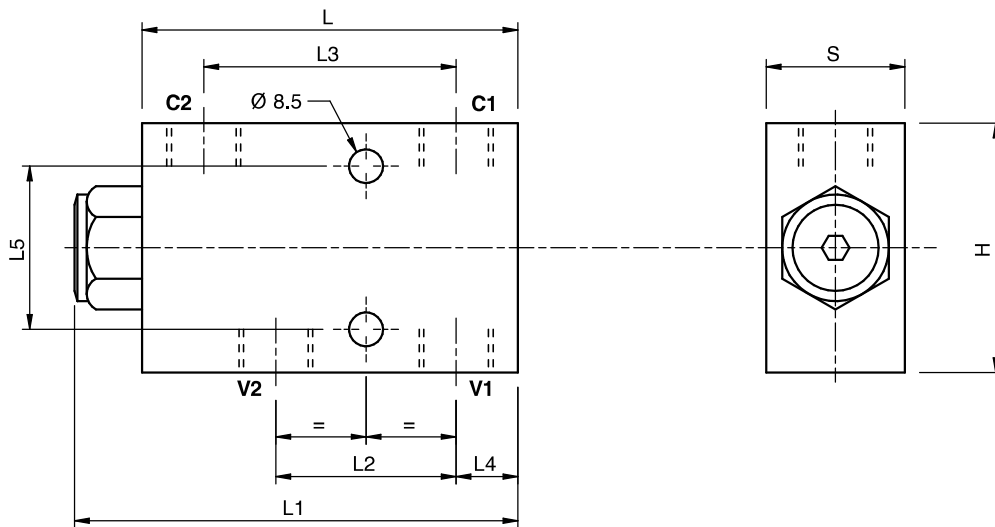
- without seal on pilot piston
- 1 Bar spring
- 8 Bar spring

Temperatura olio: 50°C - Viscosità olio: 30 cSt

Oil temperature: 50° C - Oil viscosity: 30 cSt



CODICE CODE	SIGLA TYPE	RAPP. PILOT PILOT RATIO	PORTATA MAX MAX FLOW Lt. / min	PRESSIONE MAX MAX PRESSURE Bar	PRESSIONE APERTURA CRACKING PRESSURE Bar
<b>V0272</b>	VBPSE 1/4" A	1:8	20	350	4,5
<b>V0274</b>	VBPSE 3/8" A	1:8	30	350	4,5
<b>V0276</b>	VBPSE 1/2" A	1:4,5	55	350	5,5



CODICE CODE	SIGLA TYPE	V1 - V2 C1 - C2 GAS	L mm	L1 mm	L2 mm	L3 mm	L4 mm	L5 mm	H mm	S mm	PESO WEIGHT kg
<b>V0272</b>	VBPSE 1/4" A	G 1/4"	80	96	33,5	50	15	40	60	30	1,028
<b>V0274</b>	VBPSE 3/8" A	G 3/8"	80	96	33,5	50	15	40	60	30	0,996
<b>V0276</b>	VBPSE 1/2" A	G 1/2"	105	121	49	70	17,5	40	80	35	2,000