

# VALVOLA SBLOCCAFRENO FLANGIABILE SU MOTORI DANFOSS SERIE OMP/OMR E OMS

## BRAKE RELEASE VALVE, FLANGEABLE TO DANFOSS MOTORS OMP / OMR AND OMS

TIPO / TYPE  
**VSBF**

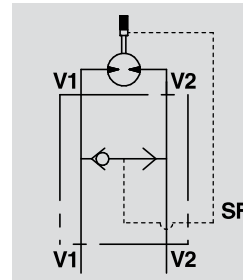


TIPO/TYPE  
VSBF OMS



TIPO/TYPE  
VSBF OMP/OMS

SCHEMA IDRAULICO  
HYDRAULIC DIAGRAM



### IMPIEGO:

Valvola utilizzata per sbloccare il freno idraulico dei motori.

### MATERIALI E CARATTERISTICHE:

Corpo: acciaio zincato.

Componenti interni: acciaio temprato termicamente e rettificato.

Guarnizioni: BUNA N standard.

### MONTAGGIO:

Flangiare V1 e V2 al motore, collegare le rimanenti bocche V1 e V2 all'alimentazione e collegate la bocca da 1/4" al freno motore.

### USE AND OPERATION:

This valve is used to unlock the motor hydraulic brake.

### MATERIALS AND FEATURES:

Body: zinc-plated steel.

Internal parts: hardened and ground steel.

Seals: BUNA N standard.

### CONNECTIONS:

Flange V1 and V2 to the motor, connect the other side of V1 and V2 to the supply and connect the 1/4" port to the motor brake.

CODICE CODE	SIGLA TYPE	PORTATA MAX MAX FLOW Lt. / min	PRESSIONE MAX MAX PRESSURE Bar	PESO WEIGHT Kg.	V1 - V2	SF
<b>V0333</b>	VSBF 1/2" OMP/OMR	60	300	1,312	G 1/2"	G 1/4"
<b>V0334</b>	VSBF 1/2" OMS	40	300	1,018	G 1/2"	G 1/4"

