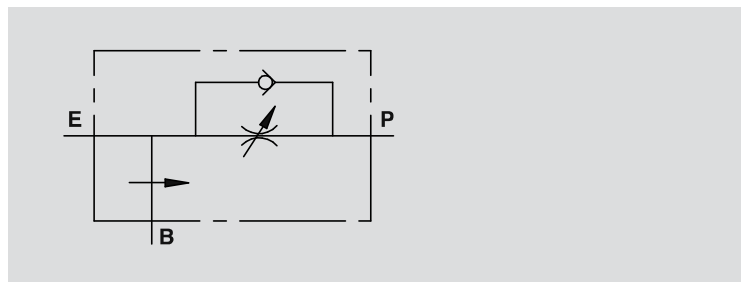


# REGOLATORE DI FLUSSO PRIORITARIO A 3 VIE CON VALVOLA DI NON-RITORNO

## 3 WAY FLOW PRIORITY VALVE WITH REVERSE CHECK VALVE

TIPO / TYPE  
**RFP3 VU**

SCHEMA IDRAULICO  
HYDRAULIC DIAGRAM



### IMPIEGO:

Valvola che consente di mantenere costante la portata in P ad un valore stabilito, indipendentemente dalla pressione richiesta e dalla portata in entrata alla valvola. La portata in eccesso viene mandata direttamente allo scarico T (serbatoio). La valvola unidirezionale incorporata permette il montaggio del regolatore in applicazioni in cui è richiesto il ritorno libero dell'olio.

### MATERIALI E CARATTERISTICHE:

Corpo: acciaio zincato.  
Componenti interni: acciaio temprato termicamente e rettificato.  
Guarnizioni: BUNA N standard.  
Tenuta: per accoppiamento. Trafilamento minimo (poche gocce al minuto).

### MONTAGGIO:

Collegare E all'alimentazione e P alla rete in cui si necessita la regolazione della portata. Collegare T al serbatoio. Per regolare la portata in entrata avvitare o svitare il volantino previo allentamento della ghiera di fermo.

### A RICHIESTA:

Pomolo a tenuta (CODICE/P).

DIAGRAMMA COMPENSAZIONE  
COMPENSATION CURVE

### USE AND OPERATION:

This valve enables to keep the flow to P constant to a required setting, independent of pressure or inlet flow. Excess flow is drained to T (tank). The integrated check valve allows the return flow to be free.

### MATERIALS AND FEATURES:

Body: zinc-plated steel.  
Internal parts: hardened and ground steel.  
Seal: BUNA N standard.  
Load holding : matched diameters, minimal leakage (few drops per minute)

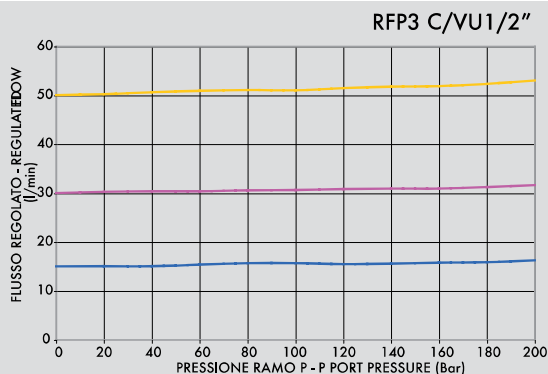
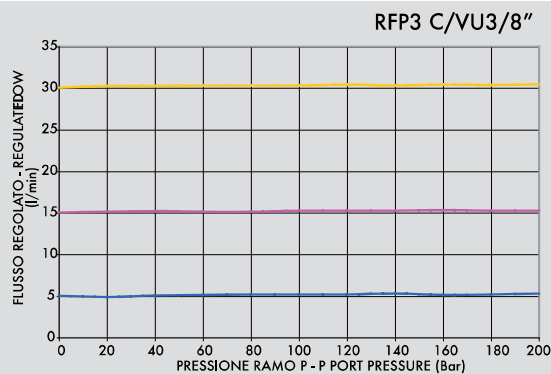
### CONNECTIONS:

Connect E to the supply and P to the actuator or to a line of a hydraulic circuit where flow control is needed. Connect T to the tank.  
To adjust flow setting rotate the hand knob after loosening the locking nut.

### ON REQUEST:

Water proof adjustment knob (CODE/P).

Temperatura olio: 50°C - Viscosità olio: 30 cSt  
Oil temperature: 50° C - Oil viscosity: 30 cSt



**V1110/VU**

RFP3 3/8" c/VU

60

50

350

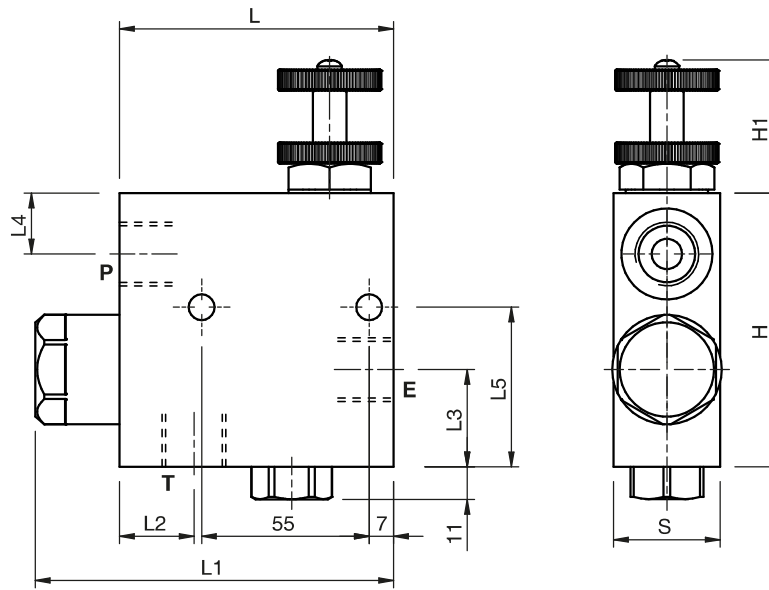
**V1120/VU**

RFP3 1/2" c/VU

80

60

350

CODICE  
CODESIGLA  
TYPEE - P . T  
GASL  
mmL1  
mmL2  
mmL3  
mmL4  
mmL5  
mmH  
mmH1  
mmS  
mmPESO  
WEIGHT  
kg**V1110/VU**

RFP3 3/8" c/VU

G3/8"

90

118

25

32

20

53

90

40

35

2,200

**V1120/VU**

RFP3 1/2" c/VU

G1/2"

90

118

25

32

20

53

90

40

35

2,100