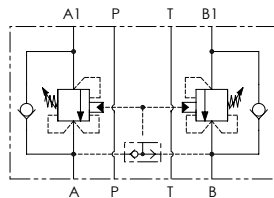


CODICE ORDINAZIONE
ORDERING CODE

| | | | | |
|---------------|----|----------|----|----|
| 01 | 02 | 03 | 04 | 05 |
| VBCT06 | | S | | |

SCHEMA IDRAULICO / HYDRAULIC CIRCUIT



DATI TECNICI / TECHNICAL DATA

| | |
|--|---|
| Olio idraulico - Mineral oil | ISO 6743/4 (DIN 51524) |
| Viscosità olio - Oil viscosity | 15-250 mm²/s (15 to 250 cSt) |
| Classe di contaminazione max Max contamination index | ISO 4406:1999 Classe 18/16/13 |
| Temperatura dell'olio - Oil temperature | -20°C +80°C -4°F +176°F |
| Temperatura ambiente - Environment temperature | -20°C +50°C -4°F +122°F |
| È indispensabile l'utilizzo di un filtro per proteggere la valvola (filtrazione consigliata 15 µm) It is necessary a filter use to protect the valve (advised filtration 15 µm) | |
| Trafilamento@46cSt & 200 bar Leakage@46cSt & 200 bar | 0,25 cm³/min - 5 gocce/min 0,015 in³/min - 5 drops/min |

CARATTERISTICHE TECNICHE / TECHNICAL CHARACTERISTICS

| TIPO TYPE | PORTATA MAX MAX FLOW l/min-USgpm | PRESSIONE MAX MAX PRESSURE bar-PSI | PESO APPROX APPROX WEIGHT kg-lbt |
|---------------|--|--|---|
| VBCT06 | 40 (10.6) | 350 (5075) | 3,10 (6.9) |

| | | | | |
|-----------|--|---|---|---------------|
| 01 | VALVOLE DI BILANCIAMENTO MODULARI CETOP3 DOPPIE PER CENTRO CHIUSO (DOUBLE CETOP3 MODULAR COUNTERBALANCE VALVES FOR CLOSED CENTER) | | | VBCT06 |
| 02 | MOLLA (SPRING) 30/210 bar (435/3045 PSI) | Rp 1:4.25 78 bar/al giro (1131 PSI/turn) | Taratura standard (Std. setting) Q=5 l/min 200 bar (2900 PSI) | 1 |
| | | Rp 1:8.75 160 bar/al giro (2320 PSI/turn) | | |
| 02 | MOLLA (SPRING) 60/350 bar (870/5075 PSI) | Rp 1:4.25 135 bar/al giro (1958 PSI/turn) | Taratura standard (Std. setting) Q=5 l/min 350 bar (5075 PSI) | 2 |
| | | Rp 1:8.75 160 bar/al giro (2320 PSI/turn) | | |
| 03 | MATERIALE (MATERIAL) | Acciaio + zincatura (Steel + zinc-plating) | | S |
| 04 | RAPPORTO DI PILOTAGGIO (PILOT RATIO) | 1:4.25 Standard | | / |
| | | 1:8.75 | | 8 |

PERFORMANCES

